

Tagungs- informationen



KOKENHOF
★★★★ hotel
business

Herzlich willkommen im Kokenhof



Das rustikale Zweistöckerfachwerkhaus blickt auf eine lange Geschichte zurück. Von meisterlicher Zimmermannshand aus bestem Eichenholz gefertigt, wurde es erstmals 1556 im Urbar, dem damaligen Höfeverzeichnis urkundlich erwähnt.

Die Inschrift „Ora et labora“ auf einem der mächtigen Luchtbalken entstand zu Zeiten des 30jährigen Krieges und zeugt von der geschichtsträchtigen Vergangenheit dieses Bauwerkes. In Folge wurde das Haus in seine Einzelteile zerlegt und 1792 in seiner heutigen Form wieder aufgebaut.

Seit dieser Zeit hat es alle geschichtlichen Höhen und Tiefen unbeschadet überstanden. Nach aufwändiger Renovierung der Räumlichkeiten wurde aus Menge's Hof schließlich das Hotel Kokenhof.

Hier wird moderne und komfortable Innenausstattung mit dem einzigartigen Charakter des historischen Fachwerkhauses gekonnt in Einklang gebracht.

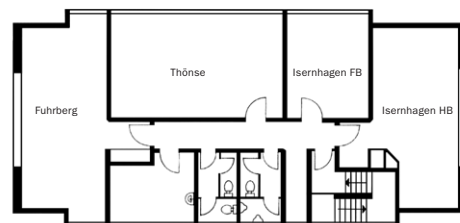
Der Kokenhof bietet Ihnen 41 Doppelzimmer, 2 Studios und 1 Einzelzimmer, zusätzlich bietet der Kokenhof das Restaurant Kokenstube mit 70 Sitzplätzen, ein Bistro mit 40 Sitzplätzen, einen großen Wellness- und Freizeitbereich sowie 60 kostenlose Parkplätze direkt vor dem Hotel.

Tagungsraum Übersicht

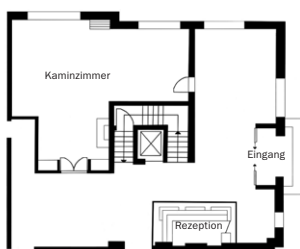


| Großburgwedel | 45 | 25 | 22 | 22 | | |
|----------------|-----|----|----|----|-----|----|
| Kleinburgwedel | 15 | | 10 | | | |
| Wettmar | 20 | | 12 | | | |
| Kombination 1 | 70 | 40 | 32 | 35 | 120 | 30 |
| Kombination 2 | 120 | 60 | 64 | 35 | 200 | 90 |

Alle Räume sind barrierefrei

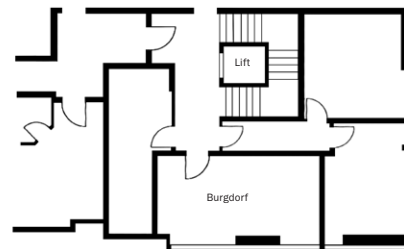


| Fuhrberg | 30 | 15 | 12 | 15 | | |
|---------------|----|----|----|----|--|--|
| Thönse | 40 | 20 | 15 | 20 | | |
| Isernhagen FB | | | 6 | | | |
| Isernhagen HB | 20 | 12 | 10 | 10 | | |



| Kaminzimmer | 45 | 25 | 22 | | | |
|-------------|----|----|----|--|--|--|

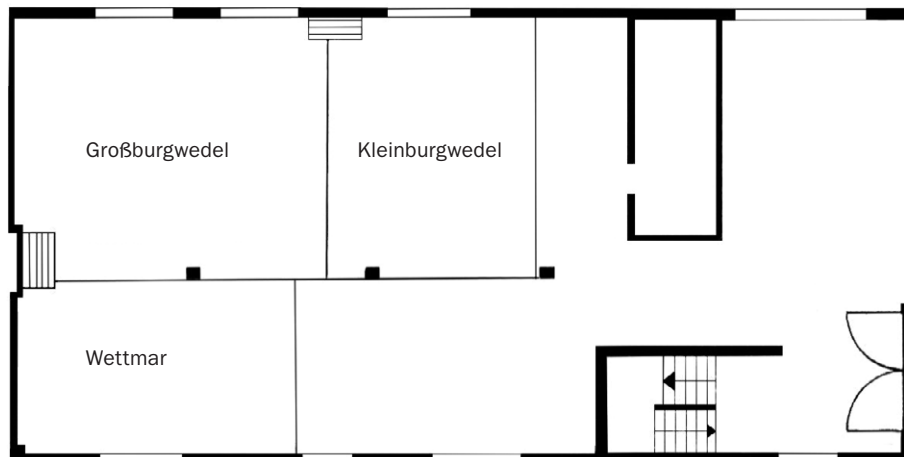
Dieser Raum ist barrierefrei



| Burgdorf | 6 | | | | | |
|----------|---|--|--|--|--|--|

Dieser Raum ist barrierefrei

Business Center Erdgeschoss

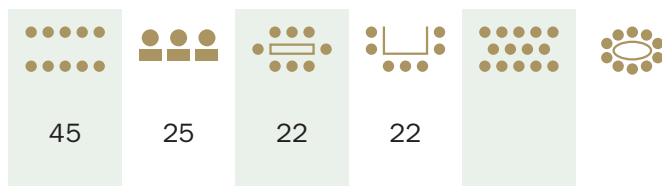


Alle Räume sind ebenerdig und barrierefrei

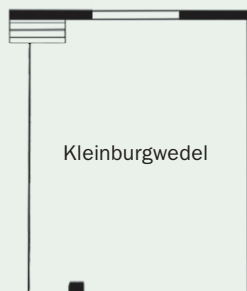
Tagungsraum Großburgwedel



| | |
|---------------------------|---|
| Basisdaten | Nutzfläche: 48 m ² brutto 46 m ² netto Breite 5,70 m Länge 8,10 m Höhe 2,60 m Eine Säule im Seitenbereich |
| Tageslicht | 2,5 m ² Fensterfläche 400 LUX Verdunkelung Klimatisierung |
| Beleuchtung | Fernbedienung dimmbar segmentweise schaltbar |
| Steckdosen | 6 Steckdosen in den Wänden |
| Technik Internet | Leinwand & Beamer DSL WLAN & LAN |
| Anmerkung | Kombination mit Kleinburgwedel und Wettmar möglich |



Tagungsraum Kleinburgwedel



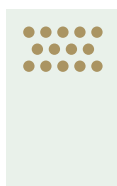
| | |
|---------------------------|--|
| Basisdaten | Nutzfläche: 23 m ² brutto 22 m ² netto Breite 4,20 m Länge 5,70 m Höhe 2,60 m Eine Säule im Eckbereich |
| Tageslicht | 1,5 m ² Fensterfläche 400 LUX Verdunkelung Klimatisierung |
| Beleuchtung | Fernbedienung dimmbar segmentweise schaltbar |
| Steckdosen | 4 Steckdosen in den Wänden |
| Technik Internet | Leinwand & Beamer DSL WLAN & LAN |
| Anmerkung | Kombination mit Großburgwedel und Wettmar möglich |



15



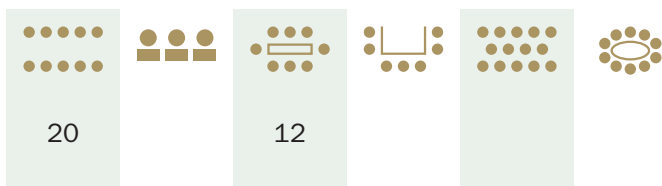
10



Tagungsraum Wettmar

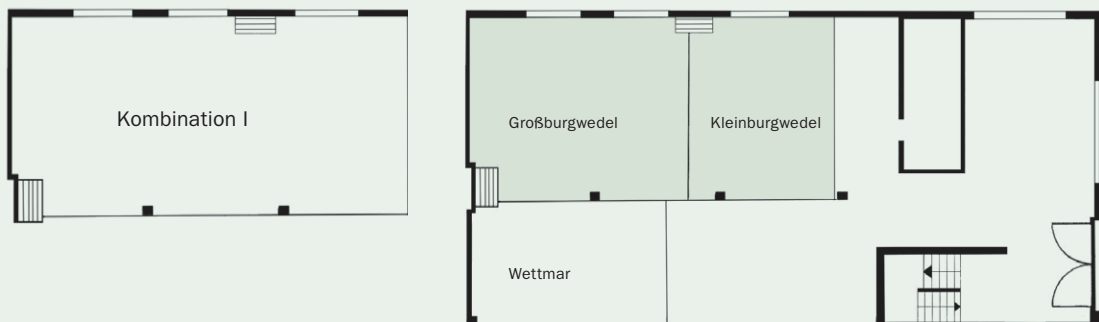


| | |
|---------------------------|--|
| Basisdaten | Nutzfläche: 27 m ² brutto 25 m ² netto Breite 4,00 m Länge 6,50 m Höhe 2,60 m |
| Tageslicht | 1,5 m ² Fensterfläche 400 LUX Verdunkelung Klimatisierung |
| Beleuchtung | Fernbedienung dimmbar segmentweise schaltbar |
| Steckdosen | 5 Steckdosen in den Wänden |
| Technik Internet | Leinwand & Beamer DSL WLAN & LAN |
| Anmerkung | Kombination mit Kleinburgwedel und Großburgwedel möglich |



Tagungsraum Kombination I

Multifunktionaler Veranstaltungsraum



Basisdaten

Nutzfläche: 70 m² brutto | 68 m² netto
Breite 5,70 m | Länge 12,30 m | Höhe 2,60 m
Zwei Säulen im Seitenbereich

Tageslicht

4 m² Fensterfläche | 400 LUX

Verdunkelung
Klimatisierung

Beleuchtung

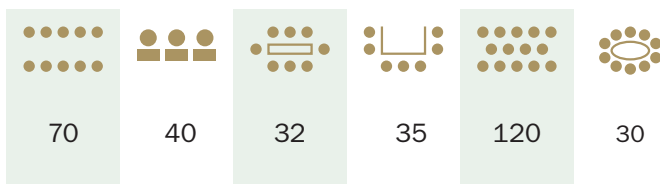
Fernbedienung | dimmbar | segmentweise schaltbar

Steckdosen

10 Steckdosen in den Wänden

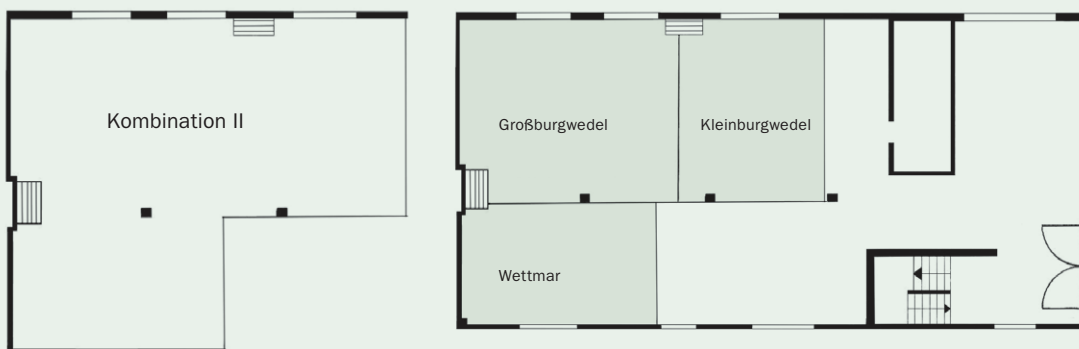
Technik | Internet

Leinwand & Beamer
DSL WLAN & LAN



Tagungsraum Kombination II

Multifunktionaler Veranstaltungsraum



Basisdaten

Nutzfläche: 98 m² brutto | 96 m² netto
Breite 9,70 m | Länge 12,30 m | Höhe 2,60 m
Drei Säulen

Tageslicht

8,5 m² Fensterfläche | 400 LUX

Verdunkelung
Klimatisierung

Beleuchtung

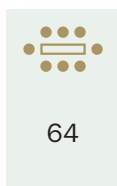
Fernbedienung | dimmbar | segmentweise schaltbar

Steckdosen

18 Steckdosen in den Wänden

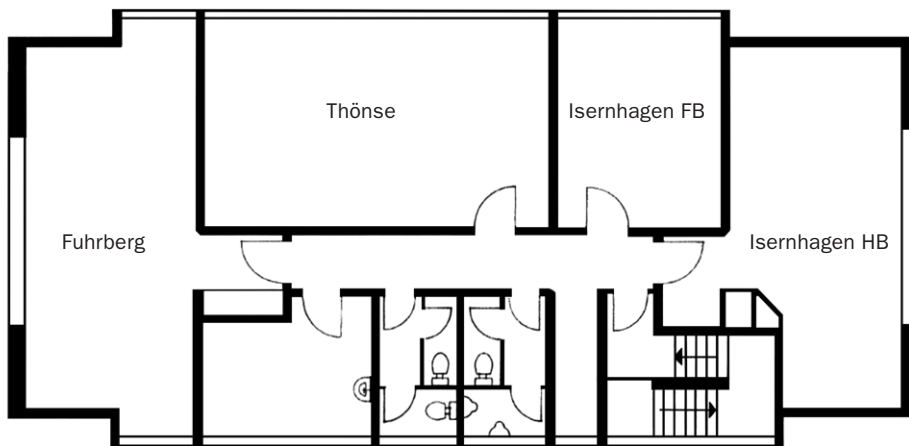
Technik | Internet

Leinwand & Beamer
DSL WLAN & LAN

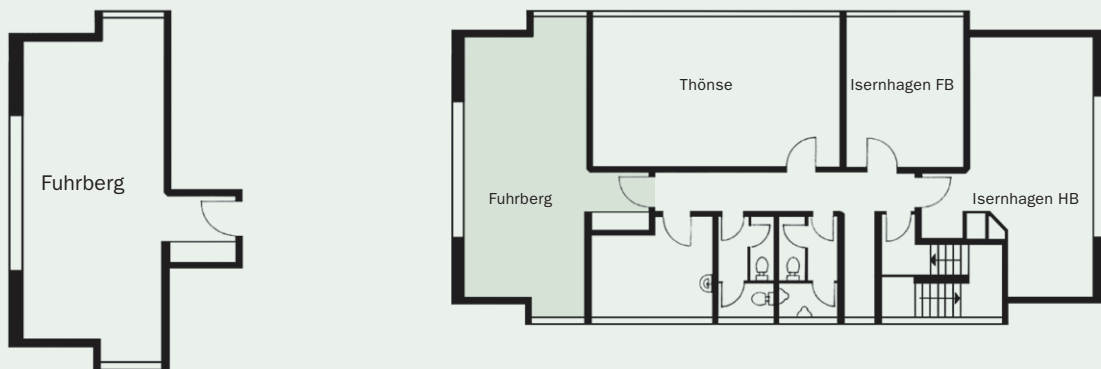


Business Center

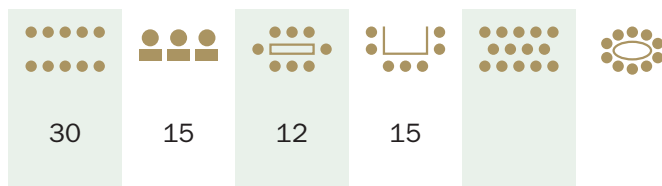
1. Obergeschoss



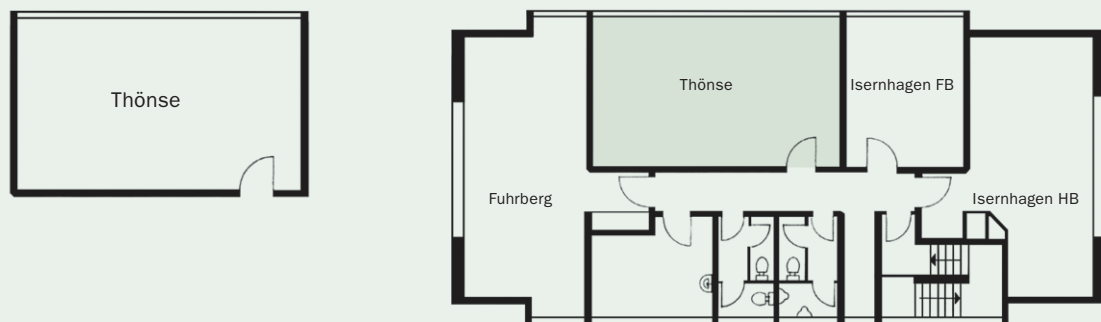
Tagungsraum Fuhrberg



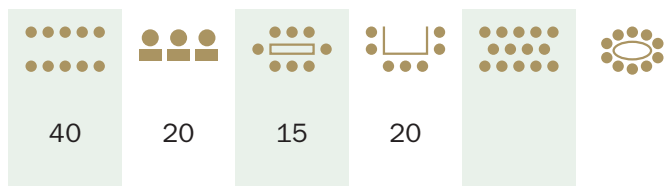
| | |
|---------------------------|--|
| Basisdaten | Nutzfläche: 34 m ² brutto 32 m ² netto Breite 4,00 m Länge 8,00 m Höhe 2,85 m |
| Tageslicht | 1,7 m ² Fensterfläche 300 LUX Verdunkelung Klimatisierung |
| Beleuchtung | segmentweise schaltbar |
| Steckdosen | 7 Steckdosen in den Wänden |
| Technik Internet | Leinwand & Beamer DSL WLAN & LAN |



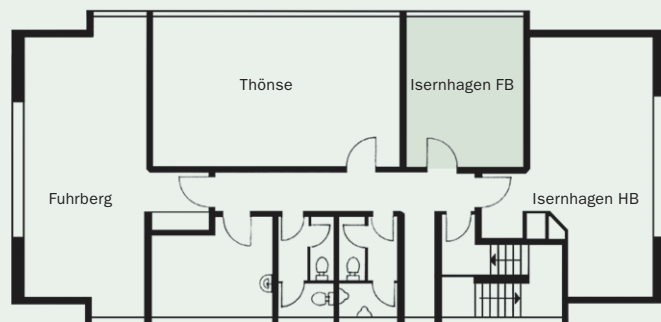
Tagungsraum Thönse



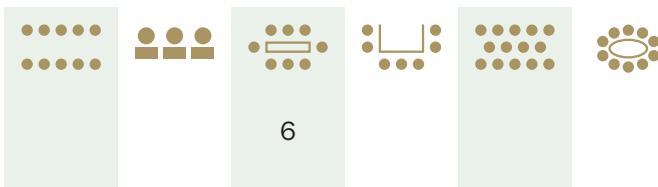
| | |
|---------------------------|--|
| Basisdaten | Nutzfläche: 39 m ² brutto 36 m ² netto Breite 4,75 m Länge 8,40 m Höhe 2,50 m |
| Tageslicht | 7,5 m ² Fensterfläche 300 LUX Verdunkelung Klimatisierung |
| Beleuchtung | segmentweise schaltbar |
| Steckdosen | 10 Steckdosen in den Wänden |
| Technik Internet | Leinwand & Beamer DSL WLAN & LAN |



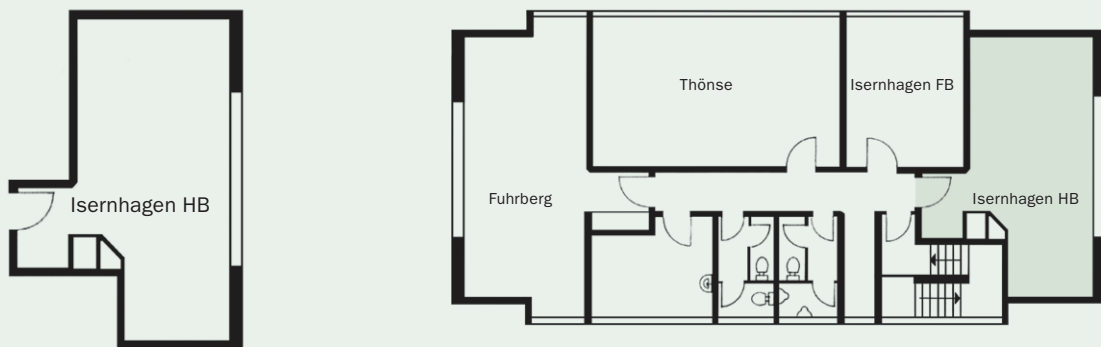
Tagungsraum Isernhagen FB



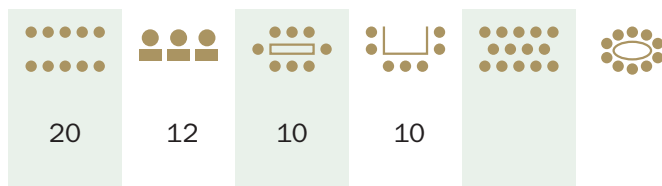
| | |
|---------------------------|--|
| Basisdaten | Nutzfläche: 18 m ² brutto 17,5 m ² netto Breite 4,00 m Länge 4,75 m Höhe 2,50 m |
| Tageslicht | 3,7 m ² Fensterfläche 300 LUX Verdunkelung Klimatisierung |
| Beleuchtung | segmentweise schaltbar |
| Steckdosen | 6 Steckdosen in den Wänden |
| Technik Internet | Leinwand & Beamer DSL WLAN & LAN |



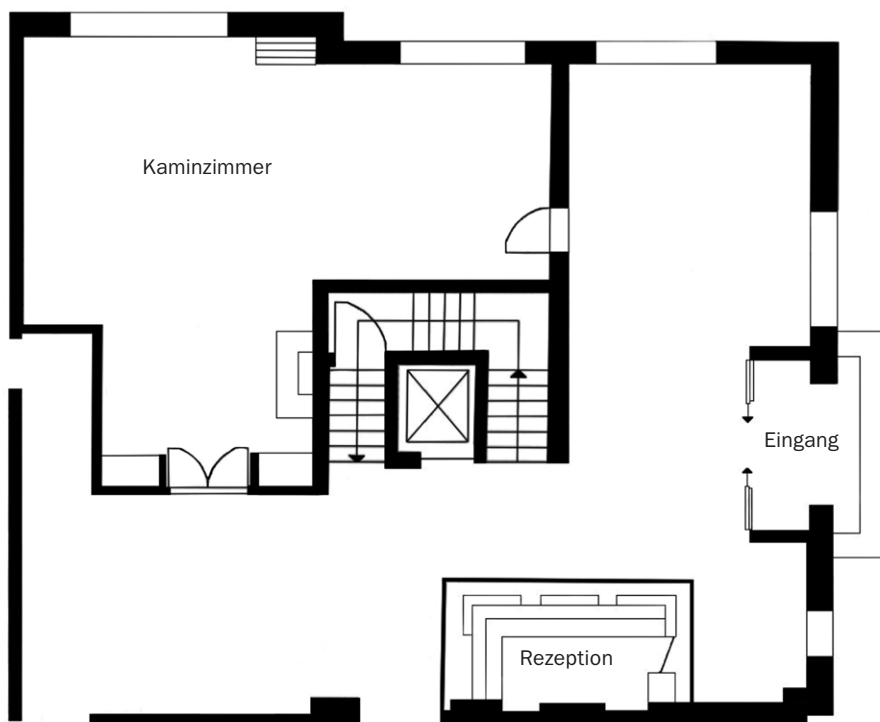
Tagungsraum Isernhagen HB



| | |
|---------------------------|--|
| Basisdaten | Nutzfläche: 28 m ² brutto 28 m ² netto Breite 4,08 m Länge 6,90 m Höhe 2,80 m |
| Tageslicht | 1,8 m ² Fensterfläche 300 LUX Verdunkelung Klimatisierung |
| Beleuchtung | segmentweise schaltbar |
| Steckdosen | 7 Steckdosen in den Wänden |
| Technik Internet | Leinwand & Beamer, TV, DVD, Pathfinder Konferenzsystem DSL WLAN & LAN |

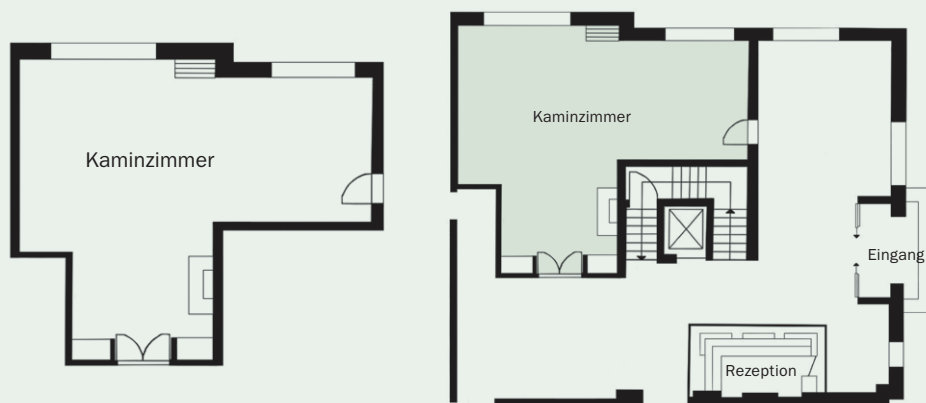


Kokenhof Haupthaus Erdgeschoss



Dieser Raum ist barrierefrei

Tagungsraum Kaminzimmer



Basisdaten Nutzfläche: 56 m² brutto | 44 m² netto
Breite 4,20 m | Länge 10,50 m | Höhe 2,50 m
Ein Kamin im Seitenbereich

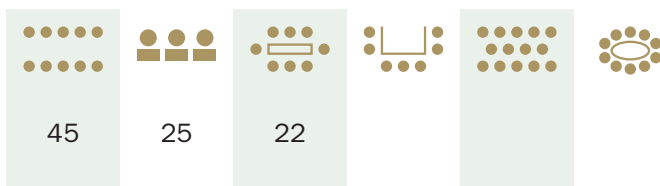
Tageslicht 3,5 m² Fensterfläche | 300 LUX

Verdunkelung
Klimatisierung

Beleuchtung dimmbar | segmentweise schaltbar

Steckdosen 11 Steckdosen in den Wänden

Technik | Internet Leinwand & Beamer
DSL WLAN & LAN



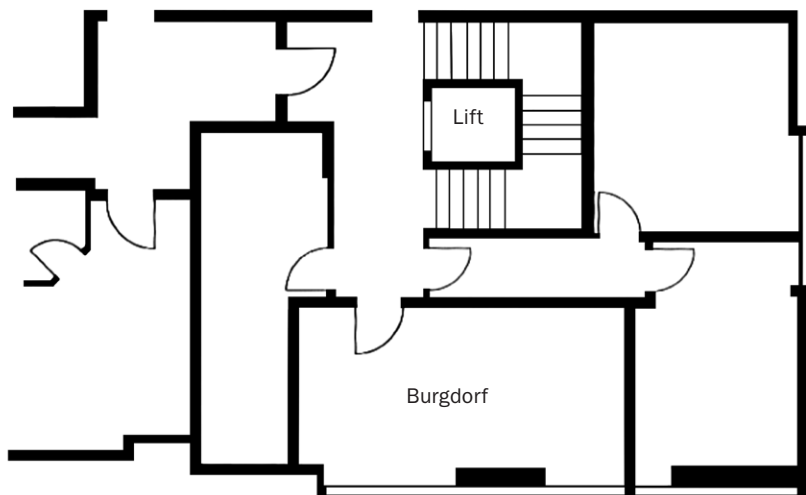
45

25

22

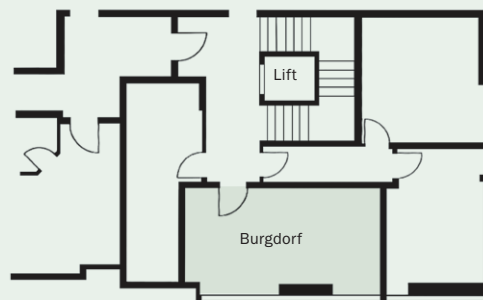
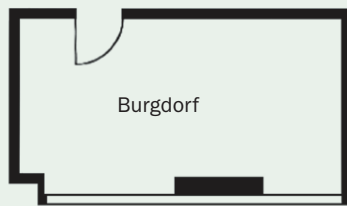
Kokenhof Haupthaus

1. Obergeschoss

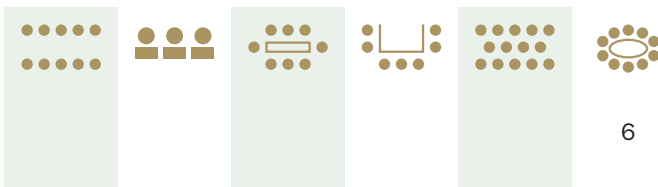


Dieser Raum ist barrierefrei

Tagungsraum Burgdorf



| | |
|---------------------------|--|
| Basisdaten | Nutzfläche: 25,2 m ² brutto 24,5 m ² netto Breite 3,50 m Länge 7,20 m Höhe 2,30 m |
| Tageslicht | 2,0 m ² Fensterfläche 400 LUX Verdunkelung Klimatisierung |
| Beleuchtung | dimmbar segmentweise schaltbar |
| Steckdosen | 10 Steckdosen in den Wänden |
| Technik Internet | Leinwand & Beamer, TV DSL WLAN |
| Anmerkung | Dies ist ein Raucherraum mit hervorragender Lüftung |



Die Technik



Modernes Equipment hilft Ihnen die optimalen Voraussetzungen für Ihre Veranstaltung zu schaffen.

Folgende Tagungstechnik steht Ihnen kostenlos zur Verfügung:

- Overhead-Projektor
- Leinwand
- Flipchart
- Pinnwände
- Moderatorenkoffer
- Internet DSL LAN & W-LAN
- Laserpointer
- Beamer

Zusätzlich bieten wir gegen Aufpreis folgende Tagungstechnik an:

- Videokamera Preis auf Anfrage
- Videogerät € 25,50/Tag
- Fernseher € 25,50/Tag
- Weitwinkel-Beamer € 80,00/Tag

Die Kokenstube



In unserem Restaurant Kokenstube können Sie sich kulinarisch verwöhnen lassen.

Die erlesene Speisekarte bietet für jeden Geschmack das Richtige: Von guter deutscher Küche über mediterrane Köstlichkeiten, bis hin zu kleinen Snacks für zwischendurch in unserem Bistro.

In den Sommermonaten lädt der Terrassengarten zum Frühstück, Lunch oder zum Abendessen ein.

Das Angebot wird durch eine große Auswahl erlesener Weine abgerundet.

An unserer Bar haben Sie die Möglichkeit den Abend in Ruhe ausklingen zu lassen.

Die Küche der Kokenstube ist in der Zeit von 6:30 Uhr bis 22:00 Uhr für Sie geöffnet und bietet Platz für bis zu 70 Gäste. Weitere 40 Plätze finden Sie in unserem Bistro, welches an die Kokenstube angegliedert ist.

Die Kokentherme



Die Kokentherme, unser Wellness- & Fitnessbereich, lädt Sie als Hotelgast ein, sich vom Stress des Alltags zu erholen.

Gönnen Sie Körper und Geist eine kleine Auszeit und tanken Sie neue Energie. Unsere Kokentherme, mit Whirlpool, Schwimmbad, finnischer Sauna und Saunarium ist der ideale Ort, sich rundum wohlfühlen. Zusätzlich können Sie entspannende Massagen und Wellnessbehandlungen buchen.

Von den Tagungsräumen und Hotelzimmern ist die Kokentherme leicht zu erreichen. Handtücher und Bademäntel erhalten Sie selbstverständlich gerne an unserer Rezeption.

Trainieren Sie auf unserem Crosstrainer, dem Laufband oder dem Ergometer und informieren Sie sich dabei über Nachrichten aus aller Welt auf dem TV-Flatscreen.

Die Kokentherme ist für Sie täglich von 6:30 Uhr bis 22:00 Uhr geöffnet.

Personal Training



Entdecken Sie die vielfältigen Vorteile regelmäßiger Bewegung für sich selbst. Nach kurzer Zeit werden Sie feststellen, dass Sie weniger müde und abgespannt sind und den Tag voller Energie und Produktivität beginnen. Von einer intensiven Ausstrahlung ganz zu schweigen.

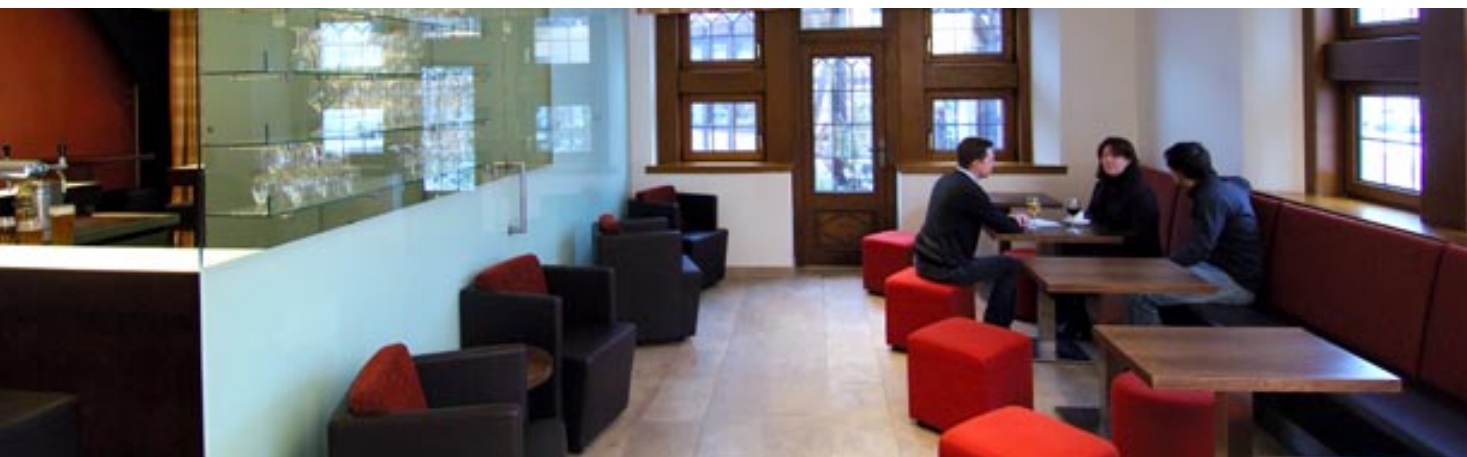
Der Kokenhof bietet seinen Tagungsgästen die Möglichkeit, einen Personal Trainer zu buchen. Gemeinsam werden individuelle Trainingskonzepte erarbeitet und umgesetzt – der perfekte Ausgleich zum Tagungsalltag.

Unsere Personal Trainer decken die folgenden Trainingsbereiche ab:

- Lauftraining
- Schwimmtraining
- Aqua-Fitness
- Aqua Aerobic
- Radsport
- Rückenschule (Thera-Band/Flexi-Bar)

Weitere Informationen zu Terminen und Preisen erhalten Sie über unsere Rezeption.

Die Pauschalen



Buchen Sie eines der attraktiven Komplettangebote oder stellen Sie sich Ihr individuelles Paket zusammen.

Basic

Tagungsraum in der entsprechenden Größe
mit Tageslicht und nach Ihren Wünschen bestuhlt
Standardtagungstechnik (Internet, Beamer, Leinwand, Flipchart)
Mittagessen (3-Gang-Menü bzw. Auswahl am Lunchbuffet)
Kaffeepause vormittags mit Kaffee/Tee, Gebäck
Kaffeepause nachmittags mit Kaffee/Tee, Gebäck
Kostenfreie Parkplätze

€ 37,00 pro Person und Tag

| | |
|---|--------------------|
| + Abendessen (3-Gang-Menü bzw. Auswahl am Dinnerbuffet) | € 24,50 pro Person |
| + Übernachtung im EZ inkl. Frühstück und Benutzung Kokentherme | |
| bis 9 gebuchte Zimmer | € 119,00 |
| 10 - 19 gebuchte Zimmer | € 104,00 |
| ab 20 gebuchten Zimmern | € 82,00 |

Die Pauschalen



Business

Tagungsraum in der entsprechenden Größe
mit Tageslicht und nach Ihren Wünschen bestuhlt
Standardtagungstechnik (Internet, Beamer, Leinwand, Flipchart)
Mittagessen (3-Gang-Menü bzw. Auswahl am Lunchbuffet)
Kaffeepause vormittags mit Kaffee/Tee/Joghurt und Obst
Kaffeepause nachmittags mit Kaffee/Tee und Blechkuchen
Kostenfreie Parkplätze

€ 43,00 pro Person und Tag

| | |
|---|--------------------|
| + Abendessen (3-Gang-Menü bzw. Auswahl am Dinnerbuffet) | € 24,50 pro Person |
| + Übernachtung im EZ inkl. Frühstück und Benutzung Kokentherme | |
| bis 9 gebuchte Zimmer | € 119,00 |
| 10 - 19 gebuchte Zimmer | € 104,00 |
| ab 20 gebuchten Zimmern | € 82,00 |

Die Pauschalen



Certified Conference Hotel-Pauschale

Miete und Bereitstellung des Haupttagungsraums, Standardtechnik mit Beamer, Kaffeepause vormittags und nachmittags, Kaffee und Tee unbegrenzt, Gebäck, Business-Lunch und ein Softgetränk je Teilnehmer, pro Tagungsteilnehmer zwei Softgetränke im Tagungsraum, je eines vormittags und eines nachmittags.
Kostenfreie Parkplätze

€ 55,00 pro Person und Tag

| | |
|---|--------------------|
| + Abendessen (3-Gang-Menü bzw. Auswahl am Dinnerbuffet) | € 24,50 pro Person |
| + Übernachtung im EZ inkl. Frühstück und Benutzung Kokentherme | |
| bis 9 gebuchte Zimmer | € 119,00 |
| 10 - 19 gebuchte Zimmer | € 104,00 |
| ab 20 gebuchten Zimmern | € 82,00 |

... oder individuell nach Ihren Wünschen



Gerne beraten wir Sie bei der Gestaltung Ihres nächsten Meetings und gehen mit fachlicher Kompetenz auf Ihre ganz persönlichen Wünsche ein.

Unser Küchenchef Alexander Melicker steht Ihnen beratend bei der Auswahl Ihres Menüs zur Seite, unsere Restaurantleiter empfehlen Ihnen einen harmonisierenden Wein aus unserem gut bestückten Weinkeller.

Soll es zu einem besonderen Anlass eine ganz besondere Tischdekoration sein?
Wir unterbreiten Ihnen gern ein auf Maß geschneidertes Angebot.

In Kooperation mit dem Golfclub Burgwedel bieten wir Ihren Gästen und Tagungsteilnehmern nach einem anstrengenden Arbeitstag eine ganz besondere Entspannung sportlicher Art:

- Golf Schnupperkurs mit einem Pro
- Ihr eigenes Golftunier
- oder einfach nur Entspannung auf der Driving Ranch

Für Fragen zu unserem Hotel, Buchungen und unserem Service stehen wir Ihnen gerne zur Verfügung.

Wir freuen uns auf Ihre Anfrage!

Fax Anfrage

(0 51 39) 8 03-5 55

1. Allgemeine Angaben zur Veranstaltung

Titel der Veranstaltung: _____

Art der Veranstaltung: _____

Auftraggeber: _____

(Bitte vollständiger Firmenname und Abteilung)

Veranstaltungstermin

Anreise: _____ (Datum) _____ (Uhrzeit)

Abreise: _____ (Datum) _____ (Uhrzeit)

Anzahl der Teilnehmer: _____

2. Übernachtung

Anzahl der
Einzelzimmer

Anreise

Abreise

Übernachtung Frühstück

Übernachtung Frühstück

Übernachtung Frühstück

Anzahl der
Doppelzimmer

Anreise

Abreise

Übernachtung Frühstück

Übernachtung Frühstück

Übernachtung Frühstück

3. Raumbedarf

Anzahl der benötigten Tagungsräume: _____

Zusätzliche Detailinformation zum Raumbedarf

Räume:

- | | | | |
|--|---|---|-----------------------------------|
| <input type="checkbox"/> Isernhagen HB | <input type="checkbox"/> Isernhagen FB | <input type="checkbox"/> Thönse | <input type="checkbox"/> Fuhrberg |
| <input type="checkbox"/> Wettmar | <input type="checkbox"/> Kleinburgwedel | <input type="checkbox"/> Großburgwedel | <input type="checkbox"/> Kombi I |
| <input type="checkbox"/> Kombi II | <input type="checkbox"/> Kaminzimmer | <input type="checkbox"/> Burgdorf (Raucher) | |

Bestuhlung:

- | | | | |
|---------------------------------|-------------------------------------|--------------------------------|--|
| <input type="checkbox"/> U-Form | <input type="checkbox"/> Stuhlkreis | <input type="checkbox"/> Block | <input type="checkbox"/> Parlamentarisch |
|---------------------------------|-------------------------------------|--------------------------------|--|

Andere Bestuhlungsart: _____

Tagungstechnik:

- Standard (Overhead, Leinwand, Flipchart)
- Beamer

Weiterer Technikbedarf: _____

Besondere Anforderungen an den Tagungsraum/Tagungstechnik:

4. Verpflegungsleistungen

- Certified Conference Hotel Standard-Tagungspauschale
- Basic Tagungspauschale
- Business Tagungspauschale
- individuelle Tagungspauschale mit folgenden Bestandteilen:
 - Begrüßungskaffee
 - Frühstück
 - Kaffeepause vormittags
 - Mittagessen Lunch Buffet
 - Kaffeepause nachmittags
 - Abendessen
 - Tagungsgetränke inklusive
- keine Pauschale, Verpflegung erfolgt à la carte

5. Diverses

Kontaktaufnahme:

- Bitte senden Sie mir ein Angebot mit einer Option von _____ Tagen
 - per Post per Email per Telefax

- Bitte rufen Sie mich unter folgender Rufnummer zurück: _____

Besonderen Anforderungen:

6. Kontaktdaten

Firma: _____

Straße: _____

PLZ Stadt: _____

Ansprechpartner: _____

Position: _____ Abteilung: _____

Telefon: _____ Telefax: _____

Rechnungsanschrift (falls abweichend):

Firma/Name: _____

Straße: _____

PLZ Stadt: _____

7. Bearbeitungshinweis

Bitte erstellen Sie Ihr Angebot gemäß der oben aufgeführten Anfrage. Sollte keine andere Angabe erfolgen, so senden Sie mir das Angebot oder eine qualifizierte Rückäußerung innerhalb von zwei Werktagen zu.

Datum, Unterschrift: _____

So finden Sie uns

Mit dem Pkw aus Richtung Süden kommend

A7 in Richtung Hamburg, Abfahrt Großburgwedel (Nr. 54), dann rechts abbiegen. Nach ca. 500 Metern liegt unser Haus auf der rechten Seite.

Mit dem Pkw aus Richtung Norden kommend

A7 in Richtung Kassel, Abfahrt Großburgwedel (Nr. 54), dann links abbiegen. Nach ca. 500 Metern liegt unser Haus auf der rechten Seite.

Mit dem Pkw aus Richtung Osten kommend

A2 Richtung Dortmund. Am BAB Kreuz Hannover Ost nehmen Sie die Abfahrt zur A7 in Richtung Hamburg. Dann die Abfahrt Großburgwedel (Nr. 54). Sie biegen rechts ab und nach 500 Metern liegt unser Haus auf der rechten Seite.

Mit dem Pkw aus Richtung Westen kommend

A2 Richtung Berlin bis zum BAB Kreuz Hannover Ost. Nun fahren Sie auf die A7 in Richtung Hamburg/Bremen. Von der A7 nehmen Sie bitte die Abfahrt Großburgwedel (Nr. 54) und biegen rechts ab. Nach 500 Metern sehen Sie unser Haus auf der rechten Seite.

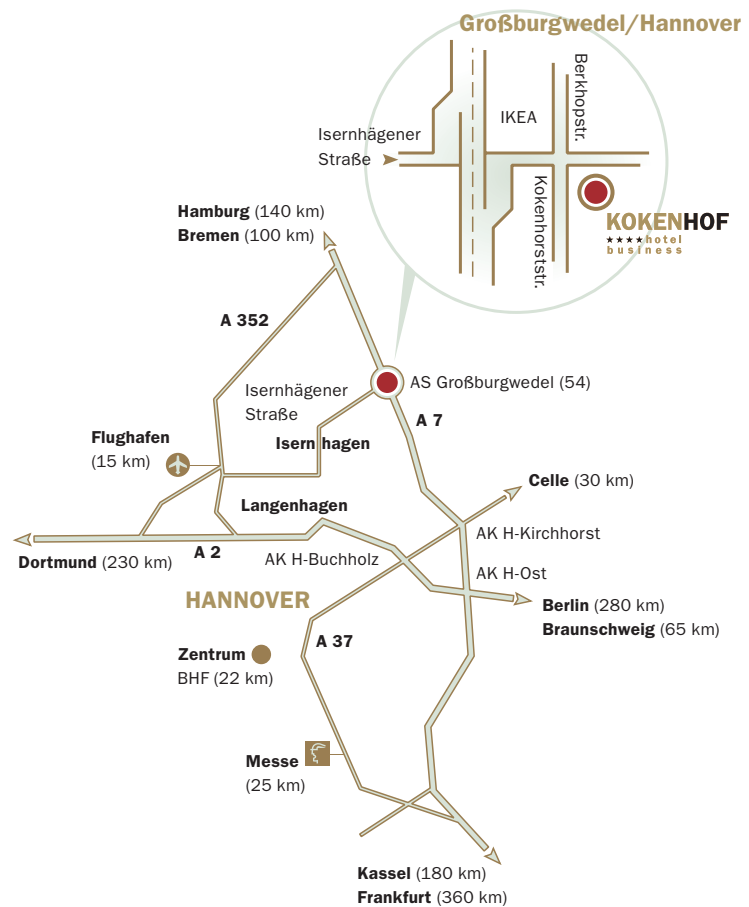
Flughafen zum Hotel

Wir empfehlen Ihnen die Anreise per Taxi. Die Fahrtzeit beträgt ca. 20 Minuten.

Bahnhof Großburgwedel zum Hotel

Gerne bestellen wir Ihnen ein Taxi zum Bahnhof Großburgwedel, bitte informieren Sie uns, wann Sie dort ankommen.

Wir freuen uns auf Ihren Besuch und wünschen Ihnen schon heute eine angenehme Anreise.



Hotel Kokenhof
Esther Kuhlmeier
Isernhägener Straße 3
30938 Großburgwedel/Hannover
Tel. (0 51 39) 803 - 222
Fax (0 51 39) 803 - 555
E-Mail: info@kokenhof.com
www.kokenhof.com

KOKENHOF
★★★★ hotel
business